

板発注機能、その名も「武蔵」 - 板神降臨 -

注文に必要なすべての内容を一画面に搭載！

- ① ランキング情報やお客様が登録した銘柄など、自由に銘柄リストをお選びいただけます！
- ② ドラッグ&ドロップでダイレクトに発注(訂正・取消)できる板発注機能を搭載しました！
- ③ 注文状況、建玉情報、テクニカルチャートなど、必要な情報をご覧いただけます！

銘柄一覧の銘柄をダブルクリック！

右の板発注画面、左下段の市況情報、右下段の照会機能等の各画面の情報がダブルクリックした銘柄の情報に更新されます。

銘柄一覧表示

「武蔵登録銘柄」(「条件設定」などから登録可能)に加えて、「ランキング情報」や「銘柄動向速報」が表示できます。

銘柄の表示

表示したい銘柄名か銘柄コードを入力してください。検索ボタンをクリックすると、各画面の情報が、指定した銘柄の情報に更新されます。

板発注！

左右のドックから、注文したい株数をドラッグして、注文したい価格のところにドロップ！お客様のご注文が板に載ります。

The screenshot displays the Rakuten Securities trading platform. At the top, there's a navigation bar with 'MARKETSPEED' and various menu options. The main area is divided into several sections:

- Top Left:** A list of stocks with columns for code, name, time, price, and change. The selected stock is Rakuten (4755).
- Top Center:** A search bar and order entry form for Rakuten (4755). It includes fields for quantity (100, 200, 500, 1000, 2000, 5000) and price (1327).
- Top Right:** A '注文' (Order) section with a 'ドック' (Dock) icon and a '全取消' (Cancel All) button.
- Bottom Left:** A '市況情報' (Market Information) section showing current price (1327), previous close (1324), and 5-minute high/low (1190/2030).
- Bottom Center:** A technical chart for Rakuten (4755) showing price movement from April to September 2013.
- Bottom Right:** A '注文照会' (Order Confirmation) section with a 'ドック' (Dock) icon and a '全取消' (Cancel All) button.

市況情報

基本的な市況情報を表示しています。過去5分出来高は、過去5分間の歩み値を「上昇(↑)」「変わらず(→)」「下降(↓)」の3種類に分け、5分単位で合算した出来高を表示いたします。

画面切替え機能を搭載！

選択中の銘柄に関する「注文照会」「約定照会」「保有銘柄」「チャート(ティック・分足・日足・週足・月足)」「ニュース」の各種情報がプルダウンメニューで瞬時に切り替え可能(信用口座をお持ちの場合は「建玉一覧」も表示)。



① 条件設定

のザラバ情報と同じように、お好きな銘柄を「条件設定」からご登録できます。(1登録サブ画面に100銘柄まで)
 (個別銘柄登録・複数銘柄登録の方法については、P28の「武蔵」銘柄登録方法のページをご参照ください)



売買単位倍率

武蔵ドックの株数ボックスに表示される注文株数を所定の倍率を使って設定できます。例えば1単元が100株の銘柄に「1倍」「2倍」「5倍」・・・と設定すれば、ドックの売買単位が「100」「200」「500」・・・と表示されます。「500」のボックスを板にドラッグ&ドロップすれば、500株の注文が簡単に発注できます。

② 各余力表示

購買余力をご確認いただけます(信用取引口座開設者は、新規建可能額、保証金維持率、リアル維持率もご確認いただけます)。

こちらの余力表示は、ポップアップで表示されるので、画面上で使用していない部分に移動させて、常時表示しておくことが可能です。

左下の『更新』ボタンをクリックすることで、各項目がクリックした時点の情報に更新されます。

信用取引口座未開設者の余力画面



信用取引口座開設者の余力画面



③ 各取引の種別選択、板検索機能・中心表示



①信用取引口座を開設なさっている場合、画面上部にあるタブで、現物取引、信用取引(制度・一般)を選択します。



②『歩み値情報』をクリックすることで板発注画面の左側に歩み値が表示されます。また、『取引注意銘柄』をクリックすると、株式分割などの取引注意情報が一覧でご確認いただけます。



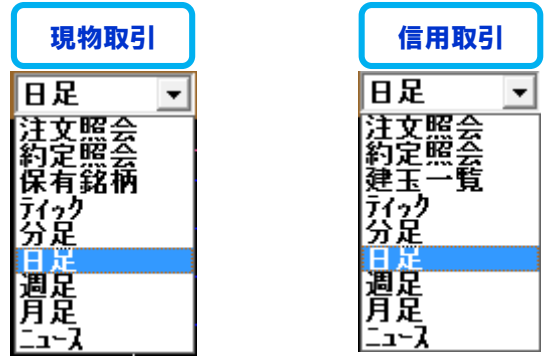
③中心値段から離れたところに発注済の注文(ex.逆指値)を確認する場合などに、中心値段と書かれた右側の余白部分に検索したい値段を入力することで、その値段を中心とした価格に画面が移動します。



④『中心表示』をクリックすると、表示する板の直近の値段(現在値)を中心値に設定することができる機能です。ワンクリックで、スライダーを自動で中心(初期状態)に戻します。また、『板固定』は、クリックしたタイミングの表示状態から板がズレないようにする機能です。



④ 照会画面 & 画面切替機能



『注文照会』では、発注した注文内容をご確認いただけます。また、『約定照会』では、すでに約定した注文の詳細をご確認いただけます。

『保有銘柄』(信用取引の場合は、『建玉一覧』)では、保有している銘柄の評価損益等をご確認いただけます。

チャートについては、『ティック』『分足』『日足』『週足』『月足』のチャートを選択してご覧いただけます。

各チャートは、テクニカルチャートにも対応していますので、チャート上で右クリックをして一目均衡表などのテクニカルチャートを選択することも可能です。

また、『ニュース』を選択した場合には、板に表示中の銘柄のニュースをご覧いただけます。

投資情報

『武蔵』の便利な使い方

1

「ザラバ情報」や「登録銘柄情報」にすでに登録している銘柄を一括で、『武蔵』のサブ画面に登録可能です。

【『武蔵』サブ画面への一括での登録方法】

一番上の銘柄をクリックして選択した後、キーボードの「Shift」キーを押しながら、一番下の銘柄をクリックすれば、画面上の全ての銘柄が選択されます。

その選択した画面上で右クリックすると、サブメニューが表示されますので、『武蔵へ登録』にカーソルを合わせて、登録したいサブ画面の上でクリックすれば完了です。

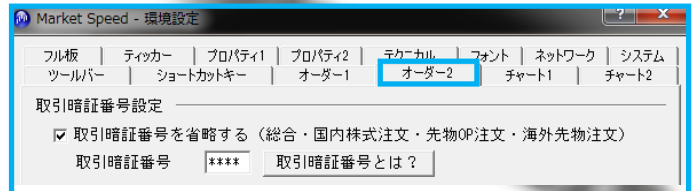
「ザラバ情報」や「登録銘柄情報」の各サブ画面への登録銘柄数は30銘柄までです。『武蔵』のサブ画面1つ(100銘柄まで登録可能)に対して、3画面以上の銘柄登録が可能です。



2

環境設定の『オーダー2』で、「暗証番号を省略する」にチェックを入れ、お客様の4桁の取引暗証番号を事前に登録しておくこと、注文執行の際に取引暗証番号の入力を省略することができます。

これにより、『武蔵』の板発注機能の利便性が飛躍的にアップします！



現物取引の板注文の方法

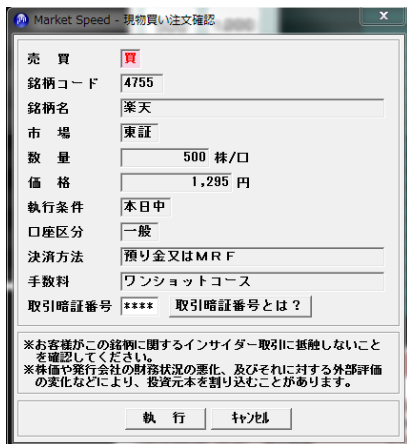
板注文画面は、右半分が買い注文、左半分が売り注文を指します。まずは、事前に①の「執行条件」と②の「口座区分」を選択します。

- ① 「執行条件」を選択
- ② 「口座区分」を選択

ここでは、買い注文の方法についてご説明します。

右側の『ドック』の中から、注文したい株数のボックスをクリックをしたまま(ドラッグ)マウスを操作し、注文したい株価の右側の「買注文」と書かれている列に持っていき、クリックをはずします(ドロップ)。

すると、「現物買い注文確認」画面が表示されますので、注文を確認し、間違いがなければ、取引暗証番号を入力して「執行」をクリックします。



上の図例では、500株のボックスをドラッグし、株価1,295円のところをドロップしているため、注文としては、1,295円で500株の買い注文を出したことになります。

売り注文も、発注方法は買い注文と同様です。

また、『ドック』の中の一番下の株数のボックスには、自由に株数を入力可能です。しかも、上にある株数のボックスを自由入力株数ボックスにドラッグ&ドロップすることで、入力の手間を省くことも可能です。例えば5,000株のボックスを2回ドラッグ&ドロップすると10,000株と自動で入力されます。



次に、注文の訂正・取消方法についてご説明します。

板に発注した注文の訂正は、価格の訂正のみ可能です。(株数を訂正する場合には、一旦ご注文を取り消してから再度発注していただくことになります。)

価格を訂正する場合は、「買注文」と書かれている列の、すでに発注済の注文株数の上でクリックしたままドラッグし、訂正したい株価の右側に持っていき、ドロップすると、「訂正現物買い注文確認」画面が表示されますので、訂正内容を確認し、間違いがなければ、取引暗証番号を入力して「執行」をクリックすると完了です。

続いて、注文の取消方法についてご説明します。

価格を訂正する場合と同様に、「買注文」と書かれている列の、すでに発注済の注文株数の上でクリックしたままドラッグし、右側の③の「取消」と書かれた「ゴミ箱」の上にドロップすると、「取消現物注文確認」画面が表示されますので、間違いがなければ、取引暗証番号を入力して「執行」をクリックすると完了です。

また、取消注文に関しては、発注済の注文株数の上で右クリックして、取消注文を選択する方法でもスムーズに取消が可能です。

ただし、複数の注文を一度に取り消す場合には、④の「全取消」ボタンが非常に便利です。

④の「全取消」ボタンをクリックすると、「取消現物注文確認」画面が表示され、発注中の注文がすべて表示されます。一番左にチェックボックスがあり、発注中の注文すべてにチェックが入った状態になっておりますので、すべて取り消す場合には、間違いがないことを確認し、取引暗証番号を入力して「執行」をクリックすると完了です。

一部、取り消したくない注文がある場合には、チェックボックスのチェックをはずしていただくと、その注文は取消注文から除外されます。



信用取引の板注文の方法

信用取引の板注文方法は、基本的には現物取引と同じです。板注文画面は、右半分が買い注文、左半分が売り注文を指します。ただし、信用取引においては、新規建て注文なのか返済注文なのかをあらかじめ設定しておく必要がございます。

「信用新規注文」を選択なさった場合、値段の右側では「新規買建注文」、左側では「新規売建注文」がご利用になれます。「信用返済注文」を選択なさった場合、値段の右側では「買返済注文」、左側では「売返済注文」がご利用になれます。

まずは、事前に①の「執行条件」と②の「口座区分」を選択します。

- ① 「執行条件」を選択
- ② 「口座区分」を選択

次に、③の「信用新規注文」で使用するか「信用返済注文」で使用するかを選択します。

- ③ 「信用新規注文」か「信用返済注文」を選択

「信用新規注文」を選択すると⑤の灰色の線が赤い線になります。



「信用返済注文」を選択すると⑤の灰色の線が青い線になります。



最後に、信用取引の返済注文をする場合の返済する建玉の優先順位を指定します。

- ④ 返済する建玉の優先順位を指定



まずは、「建日」、「評価損益率」、「数量」の中で優先順位を1～3で指定します。次に、それぞれの項目において、どういった順番にするかの優先順位を選択します。

- 「建日」・・・「古い順」が「新しい順」を選択
- 「評価損益率」・・・「益順」が「損順」を選択
- 「数量」・・・「多い順」が「少ない順」を選択

また、「信用返済注文」には、左右の「ドック」の中から、注文したい株数のボックスをドラッグ&ドロップする方法と、板注文画面の下に「建玉一覧」画面を表示し、返済したい建玉を選んで、ドラッグ&ドロップする方法がございます。

銘柄	口座区分	市場	信用区分	市況	前日	全	検索	注文照会	約定照会	建玉一覧
4755	東大	一般	東証	制度	6ヶ月	買建	2,000	2,726,000	0	0

※保有建玉の返済注文になりますので、買い建玉は左側の売り注文の板に、売り建玉は右側の買い注文の板に発注してください。

＜ 参考例 ＞ 買い注文も売り注文も③で「新規」を選択しておき、買いも売りも「ドック」の中から、注文したい株数のボックスをドラッグ&ドロップすることで、「信用新規注文」を発注できる状態にしておきます。

株価が上がると予測すれば、信用新規買い注文を発注し、株価が下がると予測すれば、信用新規売り注文を発注します。

約定すれば、建玉一覧に建玉が表示されるので、その建玉をドラッグ&ドロップすることで、簡単に「信用返済注文」を発注することが可能です。（※③で「新規」を選択していても、建玉一覧からドラッグ&ドロップした場合は「信用返済注文」が発注されます。）

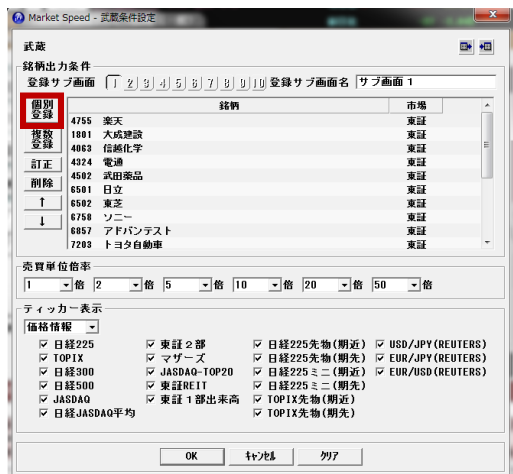
株価の上下動が激しい銘柄を信用取引で、買ったり売ったりする場合に有効です。

登録銘柄(個別銘柄登録)

①武蔵の登録銘柄は、1ページにつき、最大100銘柄まで、合計で10ページ×100銘柄=1,000銘柄まで登録が可能です。銘柄を登録するには、「条件設定」ボタンをクリックしてください。

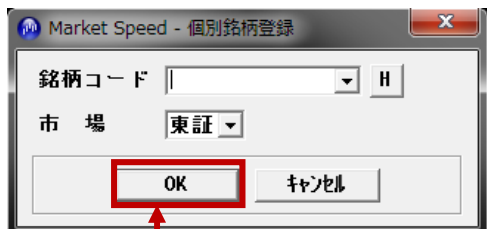


②「武蔵条件設定」画面で「個別登録」をクリックしてください。



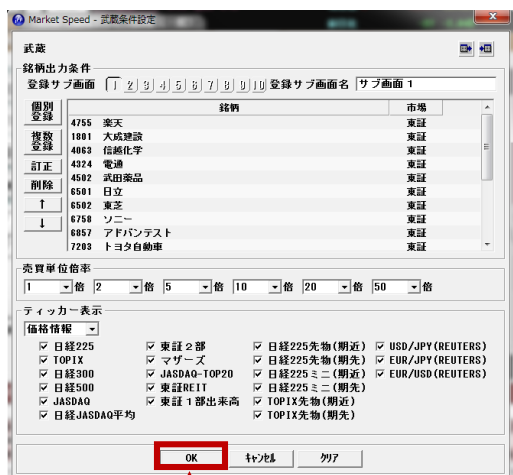
③「銘柄コード(漢字もしくは全角カナの銘柄名でも可)」を入力し、市場を選択して「OK」をクリックすると、「武蔵条件設定」画面に登録されます。

銘柄コードは半角英数で、銘柄名の場合は全角カタカナもしくは漢字で入力



「OK」をクリック

④「武蔵条件設定」画面への登録が完了したら、「OK」をクリックすれば個別銘柄登録は終了です。



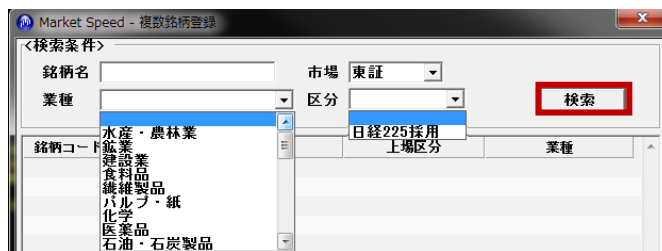
「OK」をクリック

銘柄登録(複数登録)

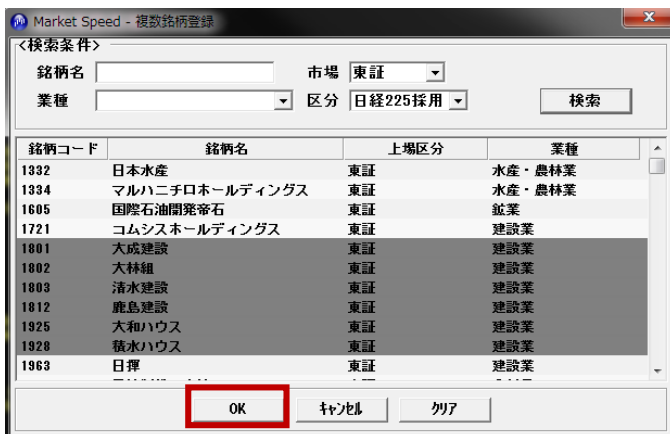
①「武蔵条件設定」画面で「複数登録」をクリックしてください。



②銘柄名、業種、市場、日経225採用銘柄かどうかといった検索条件となる項目を選択の上、「検索」をクリックしてください。



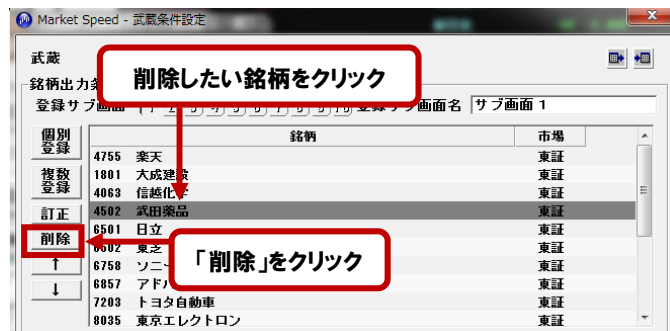
③表示された検索条件を満たす銘柄一覧の中から、「ctrl」キーを押しながら登録したい銘柄を選択し、「OK」をクリックすると、「武蔵条件設定」画面に登録されます。「武蔵条件設定」画面への登録が完了したら、「OK」をクリックすれば複数銘柄登録は終了です。



※登録したい銘柄が連続している場合は登録したい最初の銘柄を選択した後、「shift」キーを押しながら、最後の銘柄をクリックすれば、間に挟まれた全ての銘柄が選択されます。

登録銘柄の削除

削除したい銘柄をクリックで選択し、「削除」ボタンをクリック、最後に「武蔵条件設定」画面で「OK」をクリックすれば、削除は完了です。



「削除」をクリック